

Les
crèches
de Tilio®

L'édito

La cigogne vient de passer dans la crèche !

Le voici, il vient de naître et se trouve déjà délicatement posé entre vos mains au sein d'une micro-crèche du réseau Tilio. Il est le premier né d'une longue histoire qui va s'écrire : **le premier numéro de notre édito !**

Transmettre, partager, échanger des connaissances... des mots simples qui définissent un concept de qualité : celui de l'accueil du réseau Les Crèches de Tilio. Il favorise l'éveil, l'épanouissement et le bien être de votre enfant. Entrez avec nous dans un monde serein et sécurisé construit pour développer tous les aspects de la croissance de votre enfant : Tilio.



Le nid de cigognes - Wiwersheim

Chiffres à la loupe

10

C'est le nombre d'enfants maximum dans une de nos micro-crèches contre 60 dans une crèche collective !

Choisir une structure de petite taille vous assure le bon développement de votre enfant qui pourra ainsi évoluer à son rythme. Fournir une qualité d'accueil à votre enfant et garantir le respect de son rythme, voici les objectifs de notre réseau.



Le vaisseau - Besançon

On en parle

Le boom des micro-crèches

Selon l'HCFEA, *Haut Conseil de la famille, de l'enfance et de l'âge*, il manque entre 155 000 et 330 000 places d'accueil pour répondre aux besoins immédiats des familles. Si le nombre de nouvelles places ne cesse de diminuer d'année en année, le nombre de places en micro-crèches lui, ne cesse d'augmenter. Ainsi 22 000 places en micro-crèches ont été créées entre 2013 et 2017 soit une

augmentation de plus de 43%. Le boom des micro-crèches n'est pas près de s'arrêter !

• **RAPPORT ADOPTÉ PAR CONSENSUS LE 10 AVRIL 2018** http://www.hcfea.fr/IMG/pdf/Tome_1_Etat_des_lieux_accueil_des_jeunes_enfants_adopt_10_avril_VF.pdf



Actualités

L'itinérance ludique : une pédagogie pour le bien-être de chaque enfant

La crèche est un lieu rassurant pour l'enfant où il y découvre la possibilité de créer son propre univers grâce à la libre motricité. Ce concept développé par la puéricultrice Laurence Rameau, a fait ses preuves et est aujourd'hui appliqué au sein de nombreuses crèches.

La libre circulation au sein de la crèche

La crèche met à disposition des enfants, nombreux univers ludiques sous forme d'espaces de jeux et d'activités : jeu avec des balles, des poupées, des jeux d'assemblage, des parcours avec un toboggan, un petit tunnel, un espace de lecture... Il peut également explorer la texture des objets ou faire l'expérience du contenu et contenant en entrant et sortant par exemple d'une petite maison. L'enfant a donc le choix et peut créer son propre monde autour de ses désirs et de ses besoins.

Un rythme adapté pour chaque enfant

L'itinérance ludique permet à chaque enfant de circuler librement, d'effectuer des allers et retours dans les différents espaces de la crèche mais aussi de passer d'une activité à l'autre sans frustration. S'il souhaite jouer une heure à la dinette, il peut le faire tout comme il a la possibilité de décider subitement qu'il préfère lire un livre. L'expression spontanée de l'enfant est mise en avant. Elle est indispensable pour son développement !

Gros plan

L'itinérance ludique permet de répondre aux besoins de chaque enfant. L'aménagement des espaces de jeux en crèche permet de créer des univers ludiques et diversifiés où les enfants vont pouvoir s'épanouir librement et en toute sécurité.

L'enfant, auteur de son propre jeu

L'enfant crée en toute autonomie, son parcours de jeux et peut l'explorer autant qu'il le désire. Il n'est donc pas seulement acteur de son jeu, il en est également l'auteur. Cela lui permet de mieux se connaître, de se découvrir et d'explorer sa personne tout en ayant à tout moment la possibilité de revenir vers les professionnels de la petite enfance qui constituent au sein de la crèche, son environnement d'attache et de sécurité.

A la découverte de l'ocytocine

A chaque fois qu'un enfant est réconforté, sécurisé et qu'un adulte prend soin de lui, il sécrète de l'ocytocine. Cette hormone du lien et de l'affectif joue un rôle essentiel dans les relations entre les humains.

Créer du lien

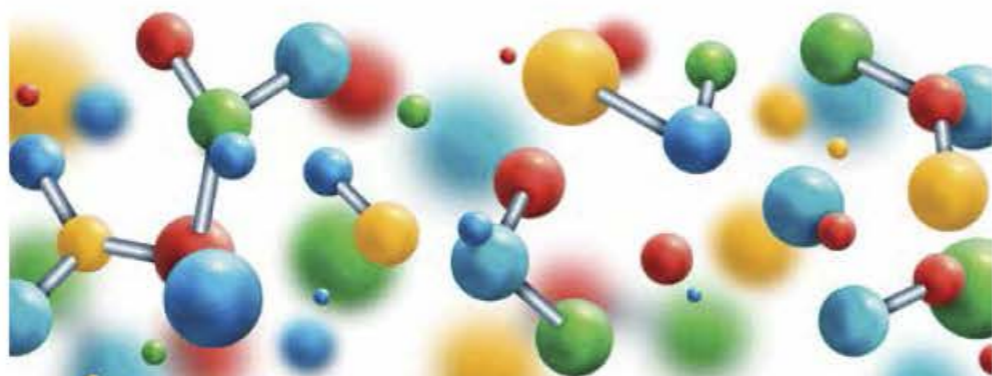
Apporter de l'affection à un enfant, en le caressant, en lui formulant des mots doux entraîne donc la sécrétion de cette hormone. Si elle renforce le lien entre l'enfant et son parent, l'ocytocine joue également un rôle essentiel pour le développement social de l'enfant. Elle permet de diminuer sa peur et son anxiété et favorise son implication sociale au travers des échanges et d'une coopération avec d'autres acteurs.

Un espace multi-sensoriel

Que ce soit pour les petits ou les plus

grands, un espace adapté offrant la possibilité d'éveil des cinq sens permet de développer cette hormone. Musique relaxante, lumière changeante,

objets de forme différente garantissent à l'enfant une immersion dans un univers sécurisé, confortable et multisensoriel. Bien-être garanti !



Les allergies alimentaires en crèche

Près de 8% des enfants ont une allergie alimentaire aujourd'hui. Arachide, blé, fruits à coque... il devient nécessaire de connaître les dérèglements du système immunitaire de chaque enfant.

Les manifestations des allergies

Le type de réaction est variable selon l'allergie en cause. Il existe des formes rapides de l'allergie : dès l'introduction de l'aliment ou dans les 2 heures qui suivent l'ingestion, apparaissent les premiers symptômes (urticaire, démangeaison, écoulement nasal...). L'allergie peut aussi être retardée et survenir plus de 6 heures après l'ingestion de l'aliment. Dans ce cas, c'est souvent des manifestations de type digestif (diarrhée, vomissement, gonflement de l'abdomen...).

Un échange parents/professionnels indispensable

A son entrée en crèche, les professionnelles de la petite enfance questionnent la famille sur les habitudes alimentaires de l'enfant. Cette collecte d'informations est indispensable pour

la prise en charge de l'enfant. Il s'agit avant tout de connaître les aliments à éviter et les aliments de remplacement.

Une fois ce bilan établi, la directrice de crèche crée un document qu'elle met à disposition de ses éducatrices et du personnel de cuisine. Ce document stipule la prévention à suivre et le protocole en cas d'urgence allergique.

Un encadrement sur-mesure pour le bien-être de l'enfant

Avant chaque repas, le document sur lequel figurent les allergies, intolérances... est consulté afin de garantir une nutrition adaptée aux besoins de chaque enfant.

La prise en charge de l'enfant allergique est facilitée par l'encadrement des professionnels et des échanges entre les éducatrices et les parents. La sécurité de l'enfant est alors optimisée.



Activité en famille

A la découverte des fruits et légumes d'hiver

L'hiver est de retour et nous apporte avec lui ses mets de saison. Alors pourquoi ne pas en profiter pour faire découvrir à votre enfant les fruits et légumes du moment ? Vous pourriez organiser un goûter ou un repas en famille autour du thème de l'exploration et de la familiarisation avec les produits hivernaux. Préparez un panier avec du navet, du cèleri, du potiron, du fenouil...mais aussi des noix, du kiwi,

du kaki... Posez une serviette sur le dessus et laissez votre enfant nommer à l'aveugle et d'après la forme, les fruits et légumes. Puis coupez-les et préparez-les ensemble, en famille et terminez par une dégustation. Vous pouvez également préparer un panier avec des produits d'ailleurs pour inviter les papilles de votre enfant dans un voyage hivernal de pays en pays. Bonne dégustation !

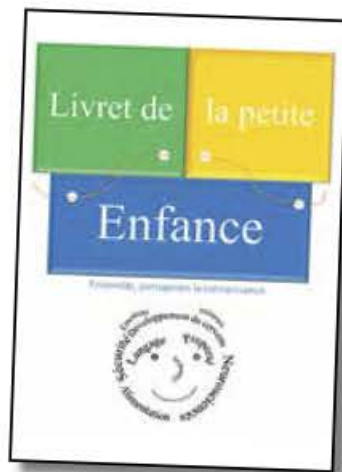


Du nouveau chez Tilio



Tilio, partenaire du Livret de la Petite enfance

Pour Les crèches de Tilio, véhiculer la connaissance est un devoir. Phénomène surprenant, être parents aujourd'hui signifierait que nous détenons des compétences attendues par les institutions et ce, sans qu'on ne nous ait jamais transmis les bonnes informations. C'est pour cela que « Les crèches de Tilio » est partenaire depuis 2018 du « Livret de la Petite enfance ». Ce livret informe les parents et futurs parents des différents points importants sur l'éducation de l'enfant autour des nouveaux concepts donnés par les neurosciences.



Les crèches de Tilio œuvre dans une démarche d'entreprise responsable où chaque parent et futur parent a le droit d'avoir accès à la connaissance et à l'information et ce pour leur bien-être et celui de leurs futurs enfants.

Les rendez-vous du réseau Tilio

- Ouverture d'une crèche Tilio à Barr



Les petits Barr'bouilleurs de Tilio ont fait leur rentrée en septembre 2018 dans la région de Barr. Anne de Maximy, éducatrice de jeunes enfants depuis plus de dix ans a ouvert cette crèche située dans la rue des jardins à Barr. Elle accueille, depuis, des enfants dont les parents sont ravis d'avoir dans leur localité, une structure du réseau Les crèches de Tilio.

Les ouvertures en 2019

- Mille et un pas, 4 rue Jean-Marie Lehn à Rosheim
- A pas de loups, 7 route d'Oberhausserbergen à Strasbourg

Et bien d'autres ouvertures, à découvrir sur notre site internet :

www.tilio.fr

Le chiffre du mois

50

La santé de votre enfant est une préoccupation pour nous. C'est pourquoi Les crèches de Tilio propose des repas sur place élaborés avec 50 % de produits issus de l'agriculture biologique. De plus, nous favorisons les circuits courts en privilégiant les producteurs locaux pour nos réapprovisionnements.



L'ensemble du réseau Les crèches de Tilio vous remercie pour cette année 2018 que nous avons passé ensemble et vous souhaite de passer de bonnes fêtes de fin d'année.

Tous nos vœux de bonheur pour cette nouvelle année 2019 !

Retrouvez-nous, suivez-nous sur tilio.fr

 Les crèches de Tilio