

# Accueillante et professionnelle

## Une structure à taille humaine :

accueil de 10 enfants simultanément permettant de *respecter les besoins et le rythme de chacun.*

## Un accueil ajusté aux besoins des familles :

de 1 à 5 jours hebdomadaires.

## Une amplitude horaire large :

de 7h à 19h (adaptable à vos besoins dans cette plage).

## Une offre complète :

repas (faits sur place) et changes inclus.

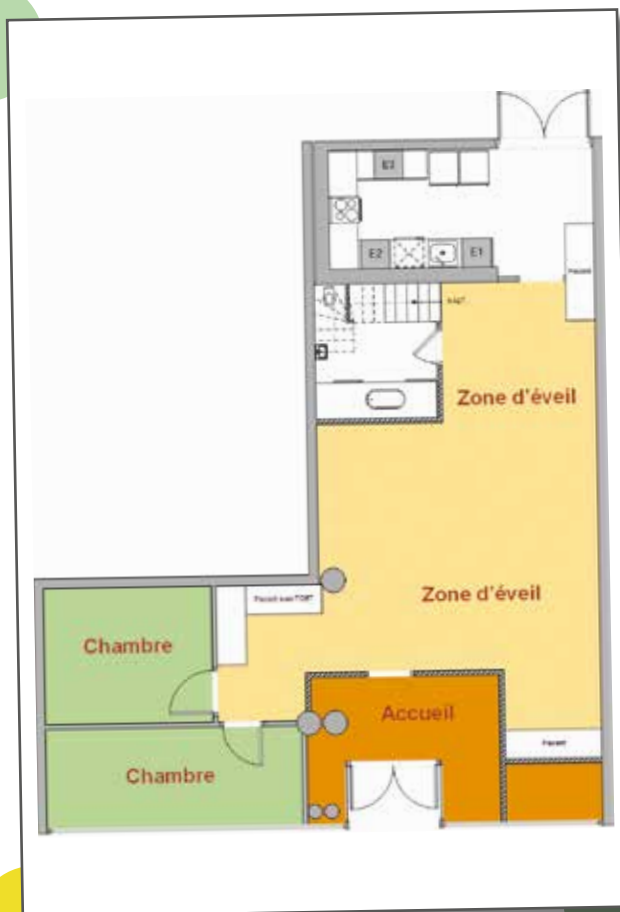
**Un encadrement professionnel de qualité, qualifié, expérimenté et en nombre suffisant** (dont au moins une Educatrice de Jeunes Enfants à temps plein).

## Des tarifs en mode PAJE :

une partie des frais de garde vous est remboursée par la CAF, selon vos revenus, facilité de trésorerie...

**Accueil de tous les enfants sans distinction (de culture, de religion, de handicap...)** dans la mesure où la prise en charge par l'équipe est possible.

# Implantation de la micro-crèche



Conception : com.alacampagne@gmail.com - Photos d'illustration : © Fotolia.com - Ne pas jeter sur la voie publique.

## Contact :

[ocomme3pommes@tilio.net](mailto:ocomme3pommes@tilio.net)

Renseignements et pré-inscriptions :

[www.tilio.fr](http://www.tilio.fr)

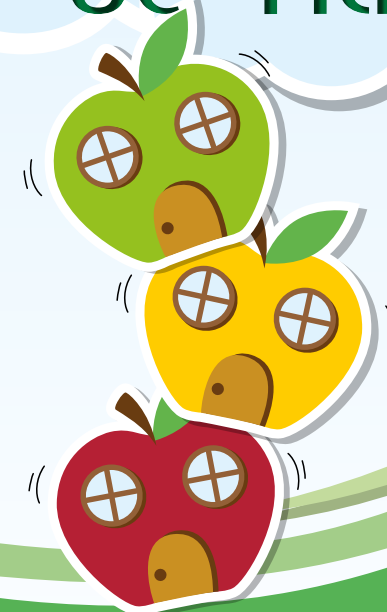
 **N°Azur 0811 38 10 20**

PRIX APPEL LOCAL



Le réseau  
des crèches  
de qualité

# Les crèches de Tilio®



0 comme 3 pommes  
14 rue de l'abbé F.-X. Scherer  
67100 Strasbourg



# Le projet pédagogique

La micro-crèche O' comme 3 Pommes est situé dans le quartier du Port du Rhin à deux pas de la frontière franco-allemande, dans un quartier en plein essor.

## • L'enfant au cœur de l'éveil

La micro-crèche est un lieu d'éveil, de curiosité, de stimulation qui a pour but d'**aider l'enfant à s'épanouir** et lui **permettre un développement harmonieux** sur les plans physique, affectif et intellectuel. Il est pris en charge individuellement tout en apprenant la vie collective. Ce **cadre sécurisant** est adapté afin qu'il puisse **évoluer et grandir à son rythme**. Les activités artistiques, musicales, motrices, cognitives, imaginatives, d'imitation ou de construction sont **la clé de son développement de l'autonomie** par des accompagnements et des encouragements...

## • L'encadrement

Les enfants y sont accueillis par **une équipe de professionnelles qui bénéficie de formations** : une éducatrice de jeunes enfants ainsi que 3 animatrices petite enfance encadrées par la gérante (EJE).



L'équipe accorde une grande importance **au respect du rythme de chaque enfant**. La **relation de confiance** entre les parents et les professionnelles est **primordiale** pour que l'enfant s'adapte et évolue.

## • La pédagogie

Notre pédagogie vise à accompagner l'enfant dans ses explorations en lui assurant un épanouissement et un bien-être nécessaire à ses besoins. Nous avons pour mission de **favoriser son développement en l'absence des parents**. Accueillir un enfant est **un travail d'équipe**. Nous veillerons à ce qu'il soit bienveillant pour chaque famille. En créant un environnement riche, stimulant et sécurisant, l'équipe contribue à **favoriser l'éveil de l'enfant, son autonomie et son apprentissage de la socialisation**. Chaque professionnelle répondra **aux besoins des enfants en tenant compte des capacités de chacun**.

*Audrey SCHOETTEL, Responsable et Gérante de la Micro-crèche O' comme 3 Pommes*

# Le réseau Tilio

Les **crèches de Tilio** sont un réseau de micro-crèches de proximité. Nos établissements présentent des caractéristiques qualitatives élevées avec des exigences particulières en terme de recrutement des ressources humaines et de sécurité pour les enfants.

## Une démarche responsable

*Nous garantissons un service premium dans un **environnement sain**. Pour ce faire, nous avons choisi de travailler avec un maximum de **produits respectueux de l'environnement**.*

L'alimentation servie dans nos crèches est confectionnée avec des **produits de qualité** (frais ou surgelés). Des **produits bios** sont utilisés dans une proportion variable en fonction des saisons. **Les repas sont confectionnés sur place quotidiennement**.

Le nettoyage est réalisé avec des produits et des équipements respectueux de l'environnement afin d'offrir un cadre sain à notre jeune public.

Enfin, **nos engagements sont simples et clairs**. Ils sont résumés dans les douze engagements de Tilio.

