

# Accueillante et professionnelle

**Une structure à taille humaine :**  
accueil de 10 enfants simultanément permettant de *respecter les besoins et le rythme de chacun.*

**Un accueil ajusté aux besoins des familles :**  
de 1 à 5 jours hebdomadaires.

**Une amplitude horaire large :**  
de 7h à 19h (adaptable à vos besoins dans cette page).

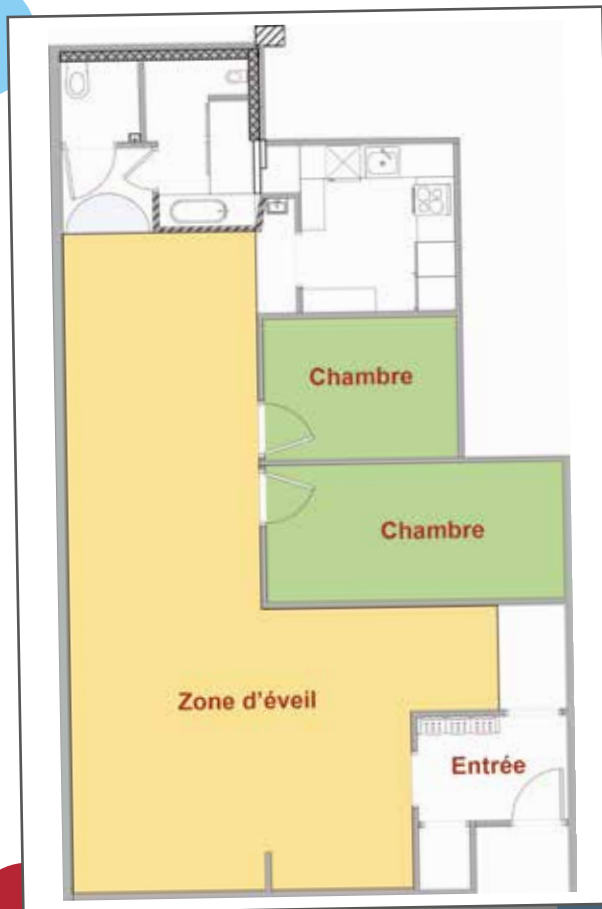
**Une offre complète :**  
repas (faits sur place) et changes inclus.

**Un encadrement professionnel de qualité, qualifié, expérimenté et en nombre suffisant** (dont une Educatrice de Jeunes Enfants à temps plein).

**Des tarifs en mode PAJE :**  
une partie des frais de garde vous est remboursée par la CAF, selon vos revenus, facilité de trésorerie...

**Accueil de tous les enfants sans distinction (de culture, de religion, de handicap...)** dans la mesure où la prise en charge par l'équipe est possible.

## Implantation de la micro-crèche



Conception : com.alacampagne@gmail.com - Photos : © Fotolia.com

Contact :

[lesberceauxdeneudorf@tilio.net](mailto:lesberceauxdeneudorf@tilio.net)

Renseignements et pré-inscriptions :

[www.tilio.fr](http://www.tilio.fr)

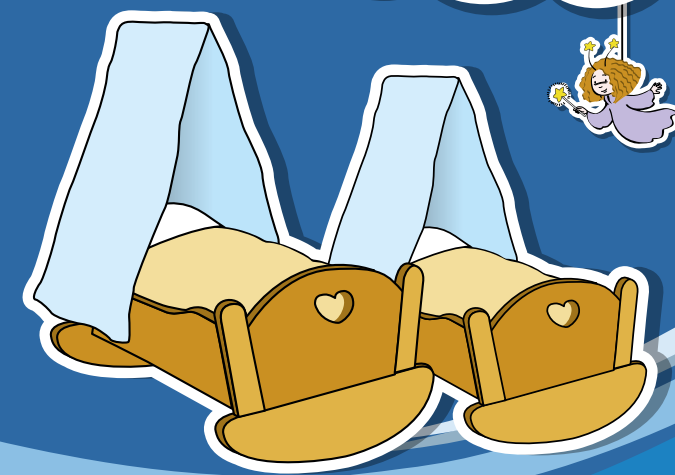
 **N°Azur 0811 38 10 20**

PRIX APPEL LOCAL



Des crèches  
de qualité,  
un réseau...

# Les crèches de Tilio®



Les berceaux de Neudorf  
10 rue de Mulhouse  
67100 Strasbourg



# Un projet pédagogique

## • Un lieu de vie pour votre enfant

La micro-crèche "Les Berceaux de Neudorf" offre un lieu stimulant et sécurisant pour les enfants de 10 semaines à 4 ans. Cette structure de 105 m<sup>2</sup> dont 80% sont intégralement dédiés aux enfants est organisée et équipée afin de **permettre un éveil en toute autonomie**. Chaque enfant peut faire ses découvertes **à son rythme** dans un large espace offrant de multiples possibilités.

Une place particulière est accordée à chaque enfant pour **répondre au plus juste à ses besoins** et **respecter son individualité**. Il peut explorer à son rythme, découvrir, expérimenter et faire croître son envie de connaissance et de compréhension du monde qui l'entoure.

C'est à travers le jeu que l'enfant exprime **ses émotions, sa sensibilité**, développe **sa créativité et sa spontanéité**, c'est pour cela que nous le rendons essentiel.



## • L'équipe et l'organisation

Une équipe de professionnel(le)s de la petite enfance encadre et accompagne votre enfant tout au long de ses journées. Attentive à l'évolution de chacun, ses compétences et ses choix, nous mettons tout en œuvre pour **construire un lien de confiance en toute bienveillance**.

Comme dans toutes les crèches du réseau Les crèches de Tilio, les membres de l'équipe sont sélectionnés pour **leur compétence et leur approche**, ouverte et structurée, de l'éducation du jeune enfant.

Cette crèche associative à gouvernance parentale propose aux familles de **participer activement** à la gestion et à **l'élaboration des grandes orientations annuelles** de l'établissement. C'est au travers d'une cogestion entre les familles et les fondateurs que peut être mis en œuvre toute l'originalité de cette crèche où la **coéducation** tient une place très importante.

Chaque membre de l'équipe s'inscrit dans la logique éducative du réseau voulant offrir à chaque enfant l'attention nécessaire à son éveil, en toute sécurité.

*L'équipe des berceaux de Neudorf*

# Le réseau Tilio

Les crèches de Tilio sont un réseau de micro-crèches en cours de développement. Nos établissements présentent des caractéristiques qualitatives élevées avec des exigences particulières en termes de recrutement des ressources humaines et de sécurité pour les enfants.

## Une démarche responsable

Nous garantissons un service premium dans un **environnement sain**. Pour ce faire, nous avons choisi de travailler avec un maximum de **produits respectueux de l'environnement**.

L'alimentation servie dans nos crèches est confectionnée avec des **produits de qualité** (frais ou surgelés). Des **produits bios** sont utilisés dans une proportion variable en fonction des saisons. **Les repas sont confectionnés sur place quotidiennement**.

Le nettoyage est réalisé avec des produits et des équipements respectueux de l'environnement afin d'offrir un cadre sain à notre jeune public.

Enfin, **nos engagements sont simples et clairs**. Ils sont résumés dans les douze engagements de Tilio.

